



Ferestre lamelare

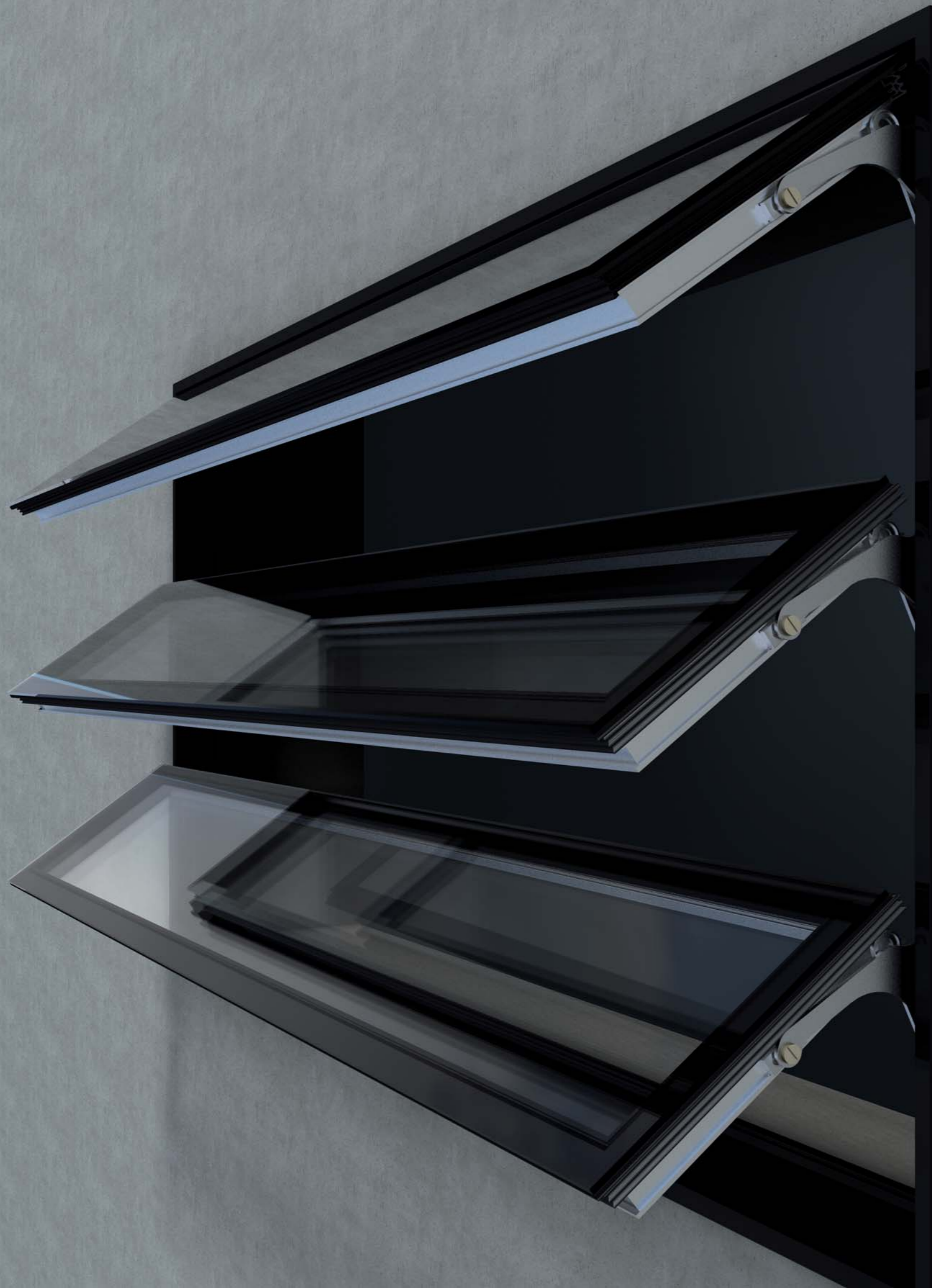


Ferestre lamelare – estetice și eficiente

Clădirile nu semnifică doar un acoperiș pentru viața noastră. Ele sunt o parte din lumea noastră înconjurătoare. Așa cum natura produce priveliști frumoase, asemenea trebuie și omul să demonstreze de ce anume este capabil. Dacă o construcție reușește să trezească în noi un moment de admirație, atunci atunci putem spune că ne-am atins potențialul nostru de constructori.

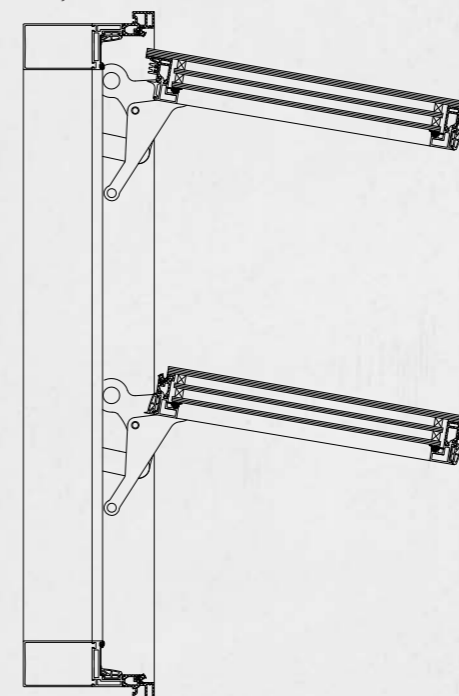
Pentru acest potențial vrem să contribuim cu ferestrele lamelare, care se integrează în structură atât de coerent încât nu deranjează niciodată optic o lucrare, ci îi aduce un spor de avantaje vizuale. De asemenea, noi punem accent deosebit pe eficiența energetică. Ferestrele noastre respectă normele actuale EnEV privind economia de energie și ajută la economisirea energiei datorită coeficientului de permeabilitate redus și valori ale transferului termic de până la $0,5 \text{ W/m}^2 \text{ K}$. Ca oameni avem datoria să conservăm pentru noi și pentru urmașii noștri imaginile minunate pe care natura le creează.





EAL AUSSTELLAMELLE

Secțiune verticală

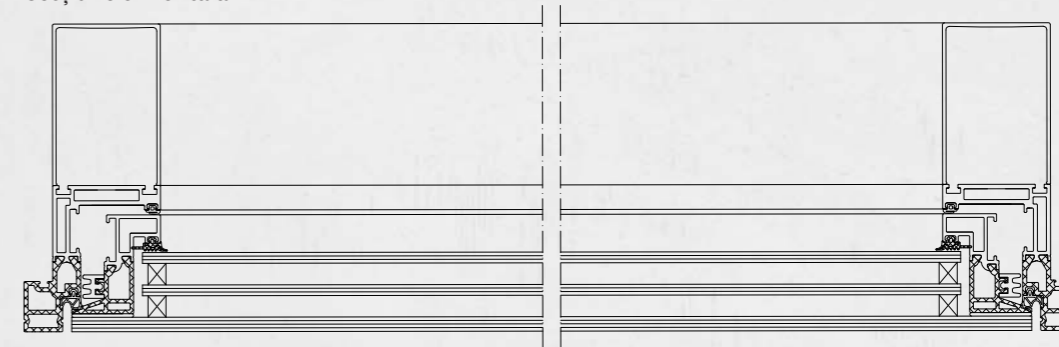


Noul design care asigură o izolație sporită se caracterizează prin aspectul său complet din sticlă și prin tehnologia de auto-blocare. Rama și cerceveaua sunt realizate din profile de aluminiu cu barieră termică, cu o adâncime de 80 mm. Garniturile sunt ascunse. Dispozitivul de acționare deschid lamelele în exterior și este acționat de un motor electric la 24 V. Monitorizarea unui spațiu definit în fața ferestrei se poate realiza cu ajutorul unui senzor (clasa de protecție 4). Etanșeitate se realizează prin garnituri EPDM. Profilele sunt eloxate, vopsite în câmp electrostatic sau cu vopsea lichidă după paletarul de culori RAL, NCS, DB sau alte culori speciale. Pentru montaj, există un profil adaptor deja instalat pe dispozitiv.

Lamele:

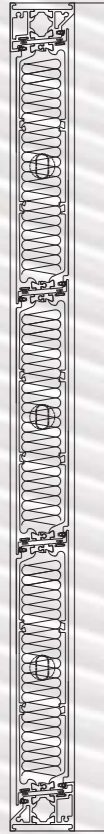
Lamelele sunt realizate, de asemenea, din profile de aluminiu extrudat cu bariera termică. Este posibil montajul unui vitraliu termoizolant dublu sau triplu de până la o grosime a sticlei de până la 46 mm și o grosime totală de 65mm.

Secțiune orizontală



Imagine: EAL Ausstelllamelle în detaliu.

Secțiune verticală

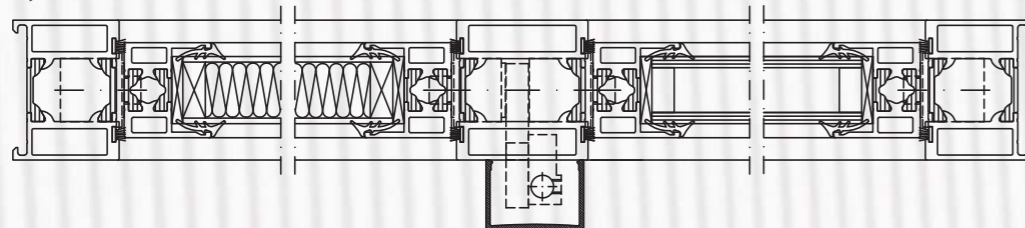


Aspectul metalic al acestui sistem de ferestre cu o foarte bună izolare termică conferă clădirii un aspect de eleganță. Cadrul și cerceveaua sunt realizate din profile de aluminiu izolate termic, cu o adâncime de 50 sau 60 mm. Garniturile de etanșare nu sunt vizibile la acest model. Dispozitivul poate fi acționat cu ajutorul unei tije, a unei manivele circulare, printr-un cilindru pneumatic sau cu ajutorul unui motor electric (24V sau 230V). Etanșeitate se realizează prin garnituri EPDM. Profilele sunt eloxate și vopsite în câmp electrostatic sau cu vopsea lichidă în orice nuanță RAL, NCS, DB, sau alte culori speciale. Pentru realizarea montajului sunt disponibile diverse profile de montare în funcție de situația din șantier: montaj între grinzi, în vitralii din sticlă, în perete din zidărie sau panouri sandwich.

Lamele:

Lamelele sunt realizate din profile de aluminiu extrudat cu bariera termica, cu înălțime (fără rame) de 174, 192, 200, 275 sau 344 mm. Ferestrele lamelare au o grosime totală de 38, respectiv 48 mm.

Secțiune orizontală



STG ISO 36 BT 50

Secțiune verticală

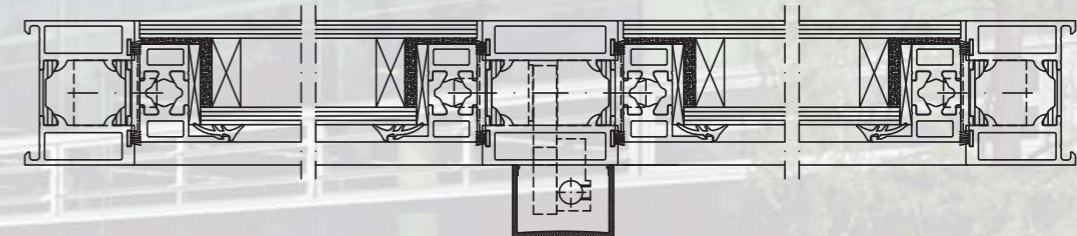


Datorită aspectului exterior realizat în totalitate din sticlă, aceste ferestre lamelare se potrivesc perfect pentru fațadele din sticlă. Cadrul și cerceveaua sunt realizate din profile de aluminiu cu barieră termică, cu o grosime de 50 mm. Garniturile nu sunt vizibile în exterior. Dispozitivul poate fi acționat cu ajutorul unei tije, a unei manivele circulare, printr-un cilindru pneumatic sau cu ajutorul unui motor electric (24V sau 230V). Etanșeitate se realizează prin garnituri EPDM. Profilele sunt eloxate și vopsite în câmp electrostatic sau cu vopsea lichidă în orice nuanță RAL, NCS, DB, sau alte culori speciale. Pentru realizarea montajului sunt disponibile diverse profile de montare în funcție de situația din șantier: montaj între grinzi, în vitralii din sticlă, în perete din zidărie sau panouri sandwich.

Lamele:

Sunt disponibile diverse tipuri de geam termoizolant, până la o structură cu trei foi, coeficient termic de $0,5 \text{ W/m}^2\text{K}$ și o grosime a sticlei de 36 mm.

Secțiune orizontală



Imagine: Dispozitiv lamelar pentru admisie aer proaspăt montat pe o hală de asamblare.

TGL ISO 24 BT 50 / 32 BT 60 / 60UM

Secțiune verticală

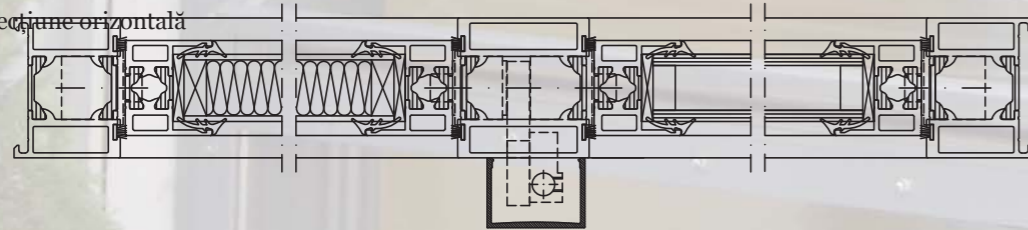


Ori de câte ori sunt necesare cerințe speciale pentru o ventilație maximă, aspect și individualitate, acest sistem răspunde acestor așteptări. TGL ISO 34 BT 60 îndeplinește valorile excelente de permeabilitate ($A = 4$), etanșeitatea la apă ($7a = 300$ Pascal neprotejat) și etanșeitate la vânt ($C5 =$ deformarea cadru $< 1/300$ stel. la presiune de 2.000 de pascali). Cadrul și cerceveaua sunt realizate din profile din aluminiu cu rupere termică, cu grosime de 50 sau 60 mm. Garniturile nu sunt vizibile din exterior. Dispozitivul poate fi acționat cu ajutorul unei tije, a unei manivele circulare, printr-un cilindru pneumatic sau cu ajutorul unui motor electric (24V sau 230V). Etanșeitate se realizează prin garnituri EPDM. Profilele sunt eloxate și vopsite în câmp electrostatic sau cu vopsea lichidă în orice nuanță RAL, NCS, DB, sau alte culori speciale. Pentru realizarea montajului sunt disponibile diverse profile de montare în funcție de situația din șantier: montaj între grinzi, în vitralii din sticlă, în perete din zidărie sau panouri sandwich.

Lamele:

Panel sau geam termoizolant cu până la 3 foi. Grosime totală a pachetului de sticlă: 24 sau 32 mm.

Secțiune orizontală



TGL ISO 44 BT 70 HI

Secțiune verticală

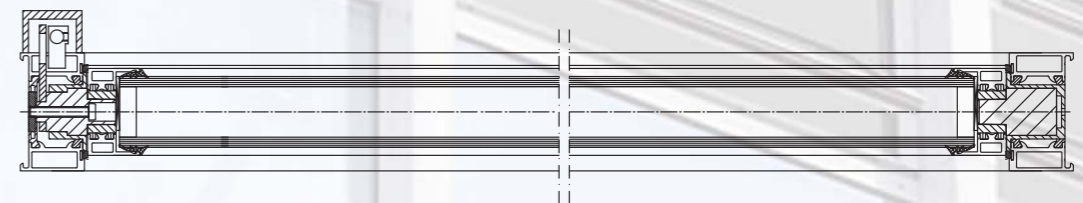


Acest sistem de ferestre lamelare stabilește noi standarde în izolația termică și combină cele mai înalte cerințe de protecție termică cu aspectul estetic. Cadrul și cerceveaua sunt realizate din profile de aluminiu cu rupere termică, cu grosime de 70 mm. Garniturile nu sunt vizibile. Dispozitivul poate fi acționat cu ajutorul unei tije, a unei manivele circulare, printr-un cilindru pneumatic sau cu ajutorul unui motor electric (24V sau 230V). Etanșeitate se realizează prin garnituri EPDM. Profilele sunt eloxate și vopsite în câmp electrostatic sau cu vopsea lichidă în orice nuanță RAL, NCS, DB, sau alte culori speciale. Pentru realizarea montajului sunt disponibile diverse profile de montare în funcție de situația din șantier: montaj între grinzi, în vitralii din sticlă, în perete din zidărie sau panouri sandwich.

Lamele:

Panel sau geam termoizolant cu până la trei pereți și un transfer termic de până la $0,5 \text{ W/m}^2 \text{ K}$. Grosime totală de sticlă: 44 mm.

Secțiune orizontală



Imagine: Fereastră lamelară model TGL ISO 44 BT 70 HI în fațada unei arene de fotbal.

GG ISO 24 BT 50 / 32 BT 60

Secțiune verticală

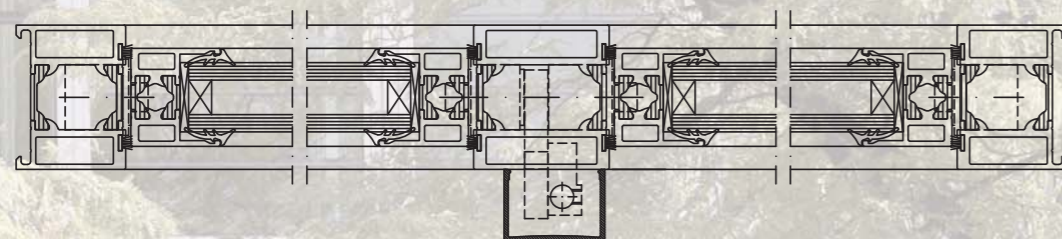


Acest sistem combină avantajele sistemelor termoizolante cu estetice dispozitivelor din sticlă. Cadrul și cerceveaua sunt realizate din profile de aluminiu cu barieră termică, cu o adâncime de 50 sau 60 mm. Sistemul este dotat doar cu un cadru vertical, fără rame horizontale. Garniturile nu sunt vizibile. Dispozitivul poate fi acționat cu ajutorul unei tije, a unei manivele circulare, printr-un cilindru pneumatic sau cu ajutorul unui motor electric (24V sau 230V). Etanșeitate se realizează prin garnituri EPDM. Profilele sunt eloxate și vopsite în câmp electrostatic sau cu vopsea lichidă în orice nuanță RAL, NCS, DB, sau alte culori speciale. Pentru realizarea montajului sunt disponibile diverse profile de montare în funcție de situația din șantier: montaj între grinzi, în vitralii din sticlă, în perete din zidărie sau panouri sandwich.

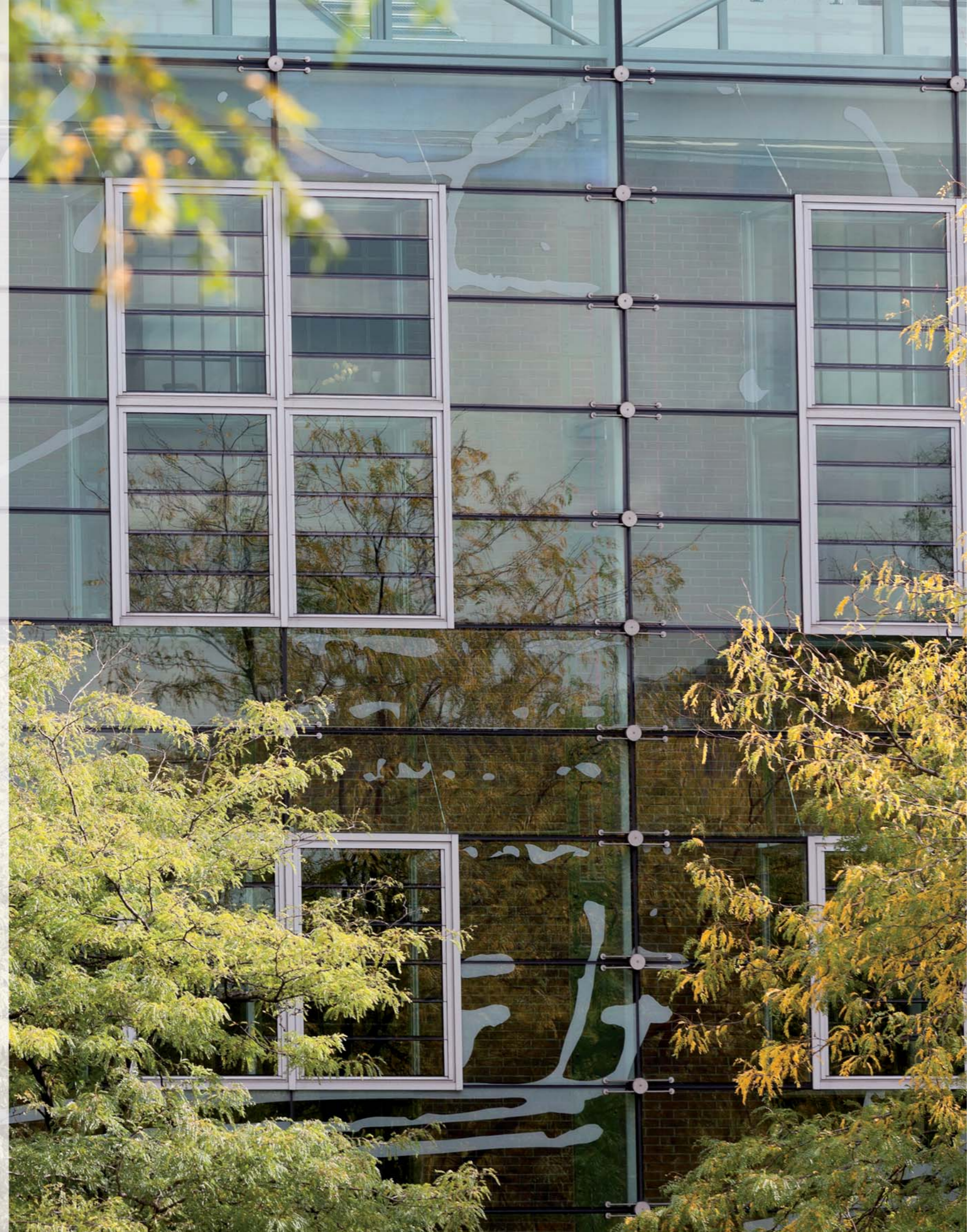
Lamele:

Geamul termoizolant se montează într-un profil lateral. Grosime totală a pachetului de sticlă: 24 sau 32 mm.

Secțiune orizontală



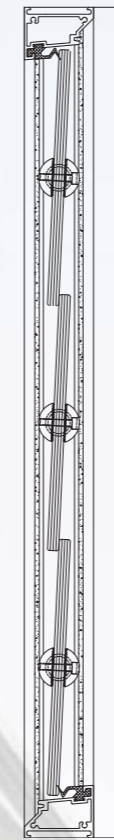
Imagine: Fereastră lamelară model GG ISO 24 BT 50 integrată în fațada de sticlă a Școlii de Muzică din Essen.





GG SCHUPPE BT 50 / 60

Secțiune verticală

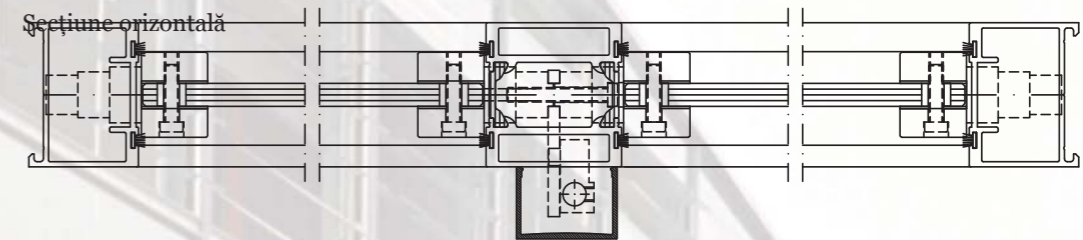


Datorită construcției fără rame, cu fixare punctiformă a lamelelor, acest sistem complet din sticlă asigură un grad de transparență suficient. Suprapunerea lamelelor aduce ferestrei un aspect de scară. Cadrul este realizat din presoare extrudate cu sau fără izolație. Profilele de aluminiu au o adâncime de 50 sau 60 mm. Garniturile nu sunt vizibile. Dispozitivul poate fi acționat cu ajutorul unei tije, a unei manivele circulare, printr-un cilindru pneumatic sau cu ajutorul unui motor electric (24V sau 230V). Etanșeitate se realizează prin garnituri EPDM. Profilele sunt eloxate și vopsite în câmp electrostatic sau cu vopsea lichidă în orice nuanță RAL, NCS, DB, sau alte culori speciale. Pentru realizarea montajului sunt disponibile diverse profile de montare în funcție de situația din șantier: montaj între grinzi, în vitralii din sticlă, în perete din zidărie sau panouri sandwich.

Lamele:

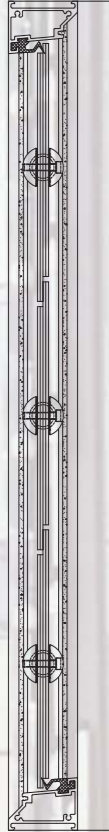
Lamelele sunt realizate din sticlă securizată sau sticlă laminată pentru vitralii cu o foaie de geam cu o grosime de 6, 8, 10 sau 12 mm. Marginile de sticlă sunt rotunjite pentru protecție.

Secțiune orizontală



GG STUFENSTOß BT 50 / 60

Secțiune verticală

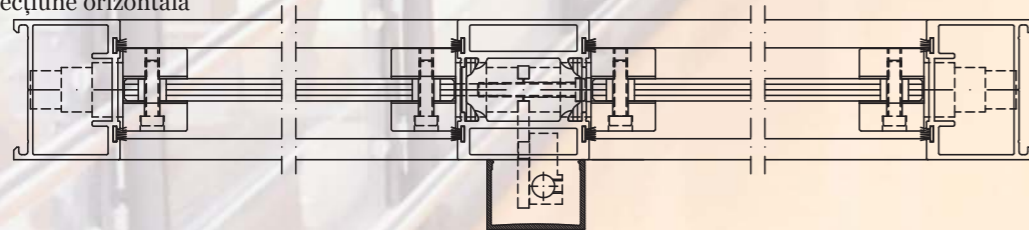


Un sistem complet din sticlă, care, prin panourile de sticlă neînramate, cu fixare în puncte, asigură nu doar un nivel sporit de transparență. Un încadrație specială pe marginile lamelelor de sticlă conferă structurii o formă continuă, complet plată. Cadrul este realizat din profile de aluminiu cu sau fără izolație, extrudate, cu o adâncime de 50 sau 60 mm. Garniturile nu sunt vizibile. Dispozitivul poate fi acționat cu ajutorul unei tije, a unei manivele circulare, printr-un cilindru pneumatic sau cu ajutorul unui motor electric (24V sau 230V). Etanșeitate se realizează prin garnituri EPDM. Profilele sunt eloxate și vopsite în câmp electrostatic sau cu vopsea lichidă în orice nuanță RAL, NCS, DB, sau alte culori speciale. Pentru realizarea montajului sunt disponibile diverse profile de montare în funcție de situația din șantier: montaj între grinzi, în vitralii din sticlă, în perete din zidărie sau panouri sandwich.

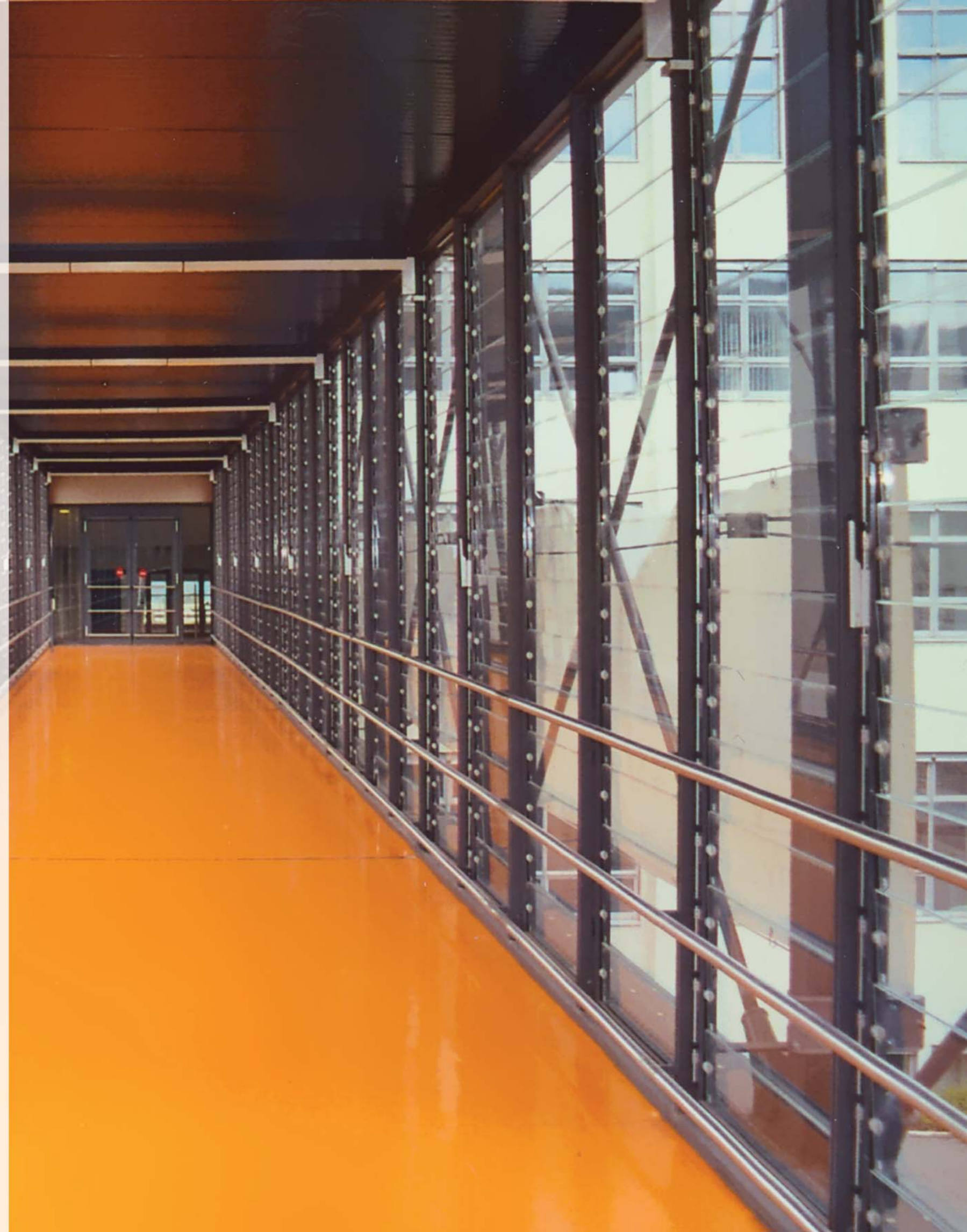
Lamele:

Lamelele sunt realizate din panouri din sticlă securizată sau laminată, cu margini slefuite. Lamelele din sticlă se livrează standard împreună cu profilul montant. De la grosimea sticlei de 12 mm, sistemul are adâncime de 60 mm.

Secțiune orizontală



Imagine: Fereastră lamelară model GG Stufenstoß în pasajul suspendat dintre două clădiri de birouri.



GG SK 30 BT 50 / 60

Secțiune verticală

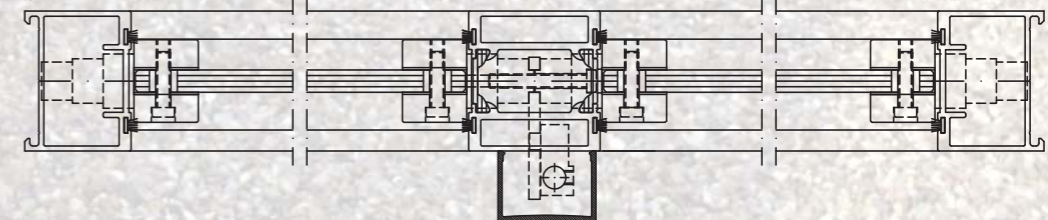


Alături de standardul ridicat de transparență datorat lipsei ramelor și a fixărilor punctiforme, sistemul din sticlă are un aspect plan datorat șlefuirii canturilor la un unghi de 30°. Cadrele sunt realizate din profile de aluminiu cu sau fără izolație, extrudate, cu o adâncime de 50 sau 60 mm. Garniturile nu sunt vizibile. Dispozitivul poate fi acționat cu ajutorul unei tije, a unei manivele circulare, printr-un cilindru pneumatic sau cu ajutorul unui motor electric (24V sau 230V). Etanșeitate se realizează prin garnituri EPDM. Profilele sunt eloxate și vopsite în câmp electrostatic sau cu vopsea lichidă în orice nuanță RAL, NCS, DB, sau alte culori speciale. Pentru realizarea montajului sunt disponibile diverse profile de montare în funcție de situația din șantier: montaj între grinzi, în vitralii din sticlă, în perete din zidărie sau panouri sandwich.

Lamele:

Lamelele sunt realizate din foi de sticlă securizată sau laminată cu o grosime de 6, 10 sau 12 mm (la 12 mm grosime = 60 mm adâncime de montaj). Marginile de sticlă sunt șlefuite. În partea superioară și cea inferioară, foile de sticlă au o tăietură în unghi de 30°.

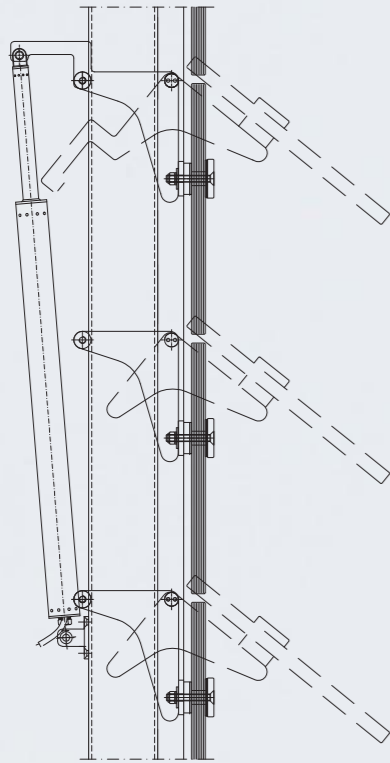
Secțiune orizontală



Imagine: Fereastră lamelară ca dispozitiv de ventilare pe un acoperiș al unei hale de producție.

GG VORSATZ

Secțiune verticală

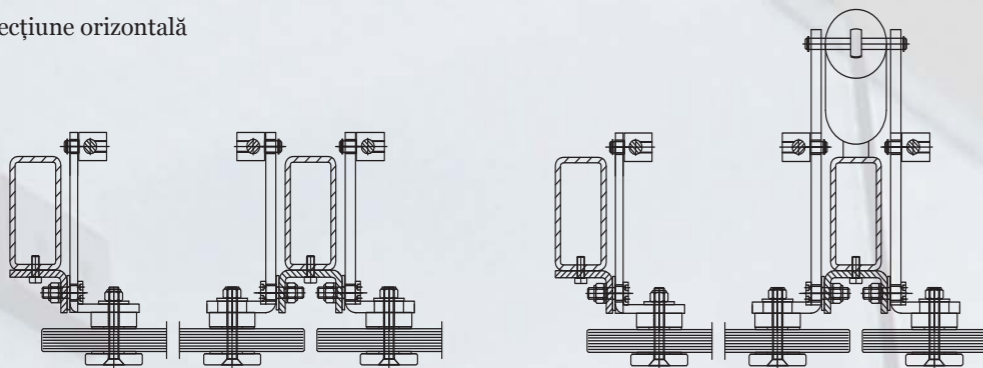


Cu grad ridicat de flexibilitate în proiectare, acest dispozitiv special se potrivește mai ales pentru fațadele cu izolație sau fațade ventilate. Lamelele se fixează în puncte și fac etanșarea prin suprapunere, iar montajul lor se realizează cu ajutorul unei console din oțel inoxidabil fixate pe structura peretelui. Confecționarea lor se face în funcție de cerințele clientului. Accesoriile sunt realizate din oțel inoxidabil. Acționarea se realizează prin intermediul unui motor electric (24V sau 230V), cu clasă de protecție IP 65. Oțelul inoxidabil se lustruiește electric sau se acoperă cu un luciu tehnic. Pentru montaj se utilizează un adaptor din oțel special.

Lamele:

Lamelele sunt realizate din sticlă securizată sau dublu-laminată.

Secțiune orizontală

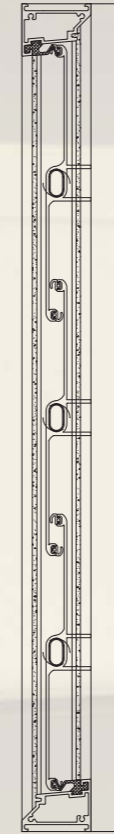


Imagine: Fereastră lamelară model GG Vorsatz integrat în fațada de sticlă a unei clădiri de birouri.



S 200

Secțiune verticală

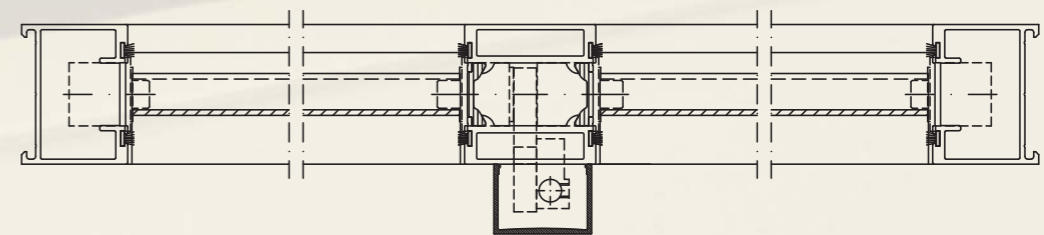


S200 este o bună soluție economică. Sunt realizate din lamele de aluminiu extrudat pentru umbrire și protecție vizuală, în combinație cu ventilație naturală. Cadrul este realizat din profile extrudate din aluminiu, cu sau fără izolație, cu o adâncime de 50 mm. Profilele sunt eloxate, vopsite în câmp electrostatic sau cu vopseluri lichide pentru orice nuanță RAL, NCS, DB, sau pentru culori speciale. Pentru realizarea montajului sunt disponibile diverse profile de montare în funcție de situația din șantier: montaj între grinzi, în vitralii din sticlă, în perete din zidărie sau panouri sandwich.

Lamele:

Lamelele sunt realizate din profile extrudate din aluminiu, cu o înălțime de 200 mm. Profilul lamelar în formă de S permite o spațiere ușor variabilă. Aceasta permite ca înălțimea cadrului să poată fi ajustat la cerințele.

Secțiune orizontală



Imagine: Trapă de aerisire model S200 pentru o hală de producție.

AWW 320

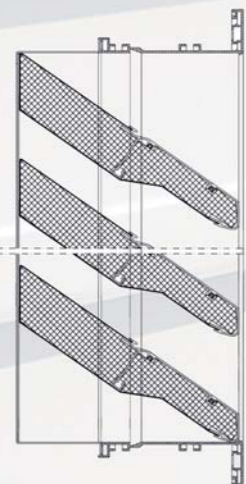


AWW 550

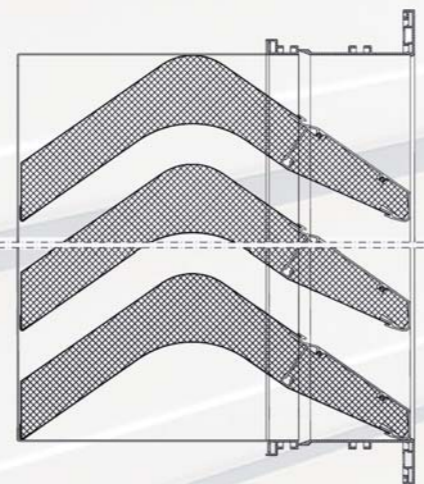


Concepute ca un dispozitiv de aerisire zilnică, aceste sisteme oferă o protecție optimă pentru vreme rea și izolație fonică de până la 16 sau 24 dB. Profilele cadru și profile lamelelor sunt realizate din profile de aluminiu extrudat. Confecția din tablă folosește pentru fixarea lamelelor din aluminiu. Opțional, pentru protecția la insecte, se poate atașa o plasă din oțel inoxidabil de 10mm, cu ochiuri de 10x. Profilele sunt eloxate, vopsite în câmp electrostatic sau cu vopseluri lichide pentru orice nuanță RAL, NCS, DB, sau pentru culori speciale.

Secțiune verticală amortizor AWW 320



Secțiune verticală amortizor AWW 550



Imagine: Dispozitiv de aerisire model AWW 550 pe acoperișul unei hale de producție.



ACHRO ART INDUSTRIE SRL

Calea Floreasca 169 A, Etaj 4
014472 - Sector 1, Bucuresti

Tel.: +40 31 435 27 98

Fax: +40 31 814 64 13

stefan@achro.ro

www.achro.ro

 **ACHRO**
SYSTEM

